

**Zeichenerklärung:**

Maximale Überflutungstiefe

- 5 - 10 cm
- 10 - 50 cm
- 50 - 100 cm
- > 100 cm

- Modellgebiet
- Einzugsgebiet
- Gemeindegrenze
- Neubaugebiete (ggfs. Geländehöhen/-strukturen nicht aktuell)
- Gewässeriäufe ohne SRGK-Erstellung
- Verdolung
- Höhenlinien 10 m
- Abflussprofile [m³/s]



**Starkregengefahrenkarte**

Plan-Nr. 2.2.4

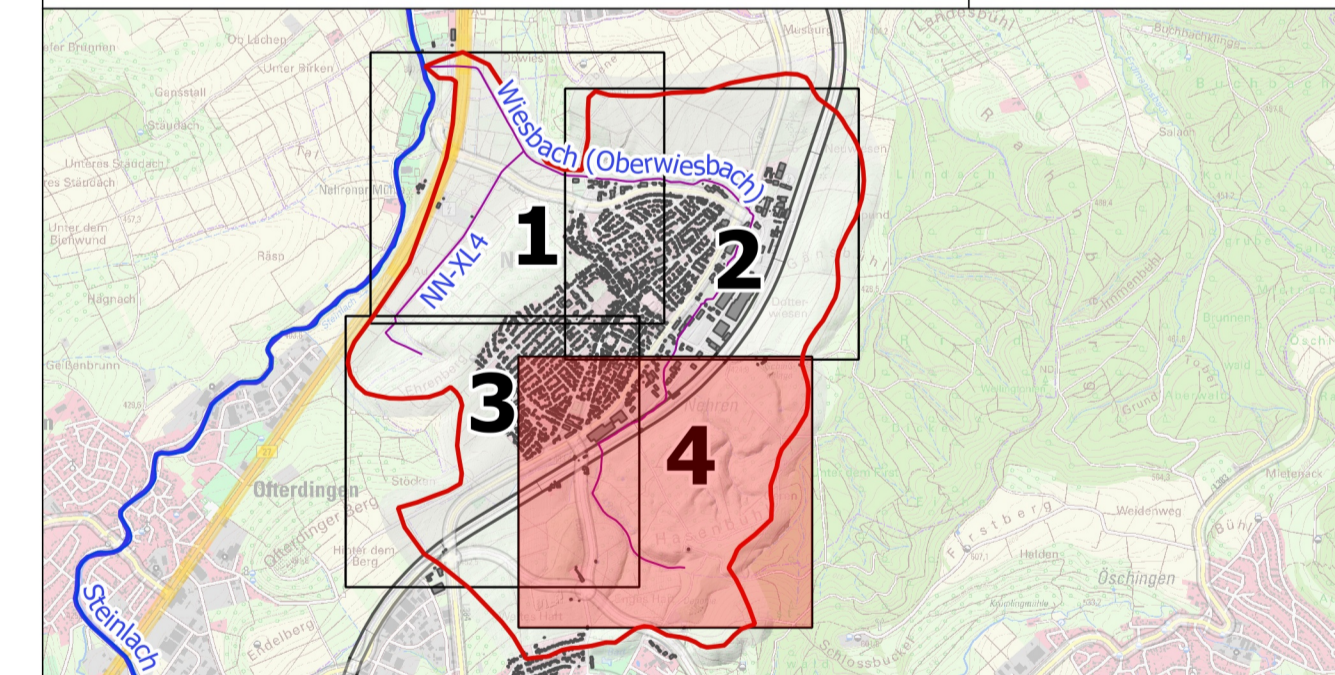
Abflusszenario:

Selten	
<b>Außergewöhnlich</b>	✓
Extrem	

(Verschlammung eingetreten)

**Maximale Überflutungstiefen**

Detailkarte 4



**IBH Ingenieurbüro Heberle**

Ingenieurbüro für Wasserwirtschaft und Siedlungsentwässerung

Gartenstrasse 91  
72108 Rottenburg am Neckar  
Tel.: 07472/951651-0  
Fax: 07472/951651-8  
info@buero-heberle.de  
www.buero-heberle.de

Auftraggeber:

**Gemeinde Nehren**

Projekttitel:

**Starkregenrisikomanagement  
Nehren**

Kartenhintergrund: Landesamt für Geoinformation und Landesentwicklung Baden-Württemberg (LGL)

Dateiname: 8416026\_UT\_AUS\_V\_004      Papierformat: A1

M 1 : 2.500

Stand: Oktober 2020