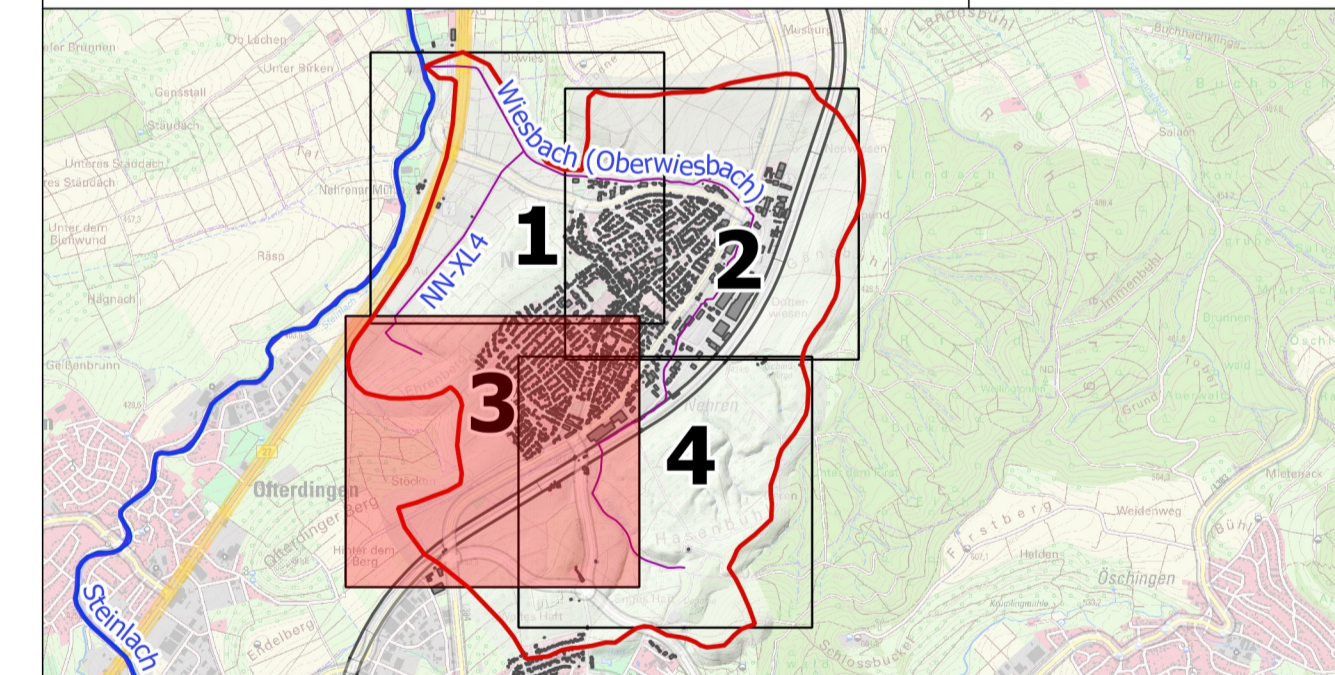




- Zeichenerklärung:**
- Maximale Überflutungstiefe
 - 5 - 10 cm
 - 10 - 50 cm
 - 50 - 100 cm
 - > 100 cm
 - Modellgebiet
 - Einzugsgebiet
 - Gemeindegrenze
 - Neubaubereiche (ggfs. Geländehöhen/-strukturen nicht aktuell)
 - Gewässerrläufe ohne SRGK-Erstellung
 - Verdolung
 - Höhenlinien 10 m
 - Abflussprofile [m³/s]



Starkregengefahrenkarte		Plan-Nr. 2.2.3
Maximale Überflutungstiefen		Abflusszenario:
Detailkarte 3		Selten
		Außergewöhnlich <input checked="" type="checkbox"/>
		Extrem
		(Verschlammung eingetreten)



IBH Ingenieurbüro Heberle
 Ingenieurbüro für Wasserwirtschaft und Siedlungsentwässerung

Gartenstrasse 91
 72108 Rottenburg am Neckar
 Tel.: 07472/951651-0
 Fax: 07472/951651-8
 info@buero-heberle.de
 www.buero-heberle.de

Auftraggeber:



Gemeinde Nehren

Projektitel:

**Starkregenrisikomanagement
 Nehren**

Kartenhintergrund: Landesamt für Geoinformation und Landesentwicklung Baden-Württemberg (LGL)

Dateiname: 8416026_UT_AUS_V_003 Papierformat: A1

M 1 : 2.500 0 50 100 150 200 250 m

Koordinatensystem: EPSG:25832 Stand: Oktober 2020